

# Perbedaan Expert Advisor earnsPRO, lazyPRO, dan metaPRO

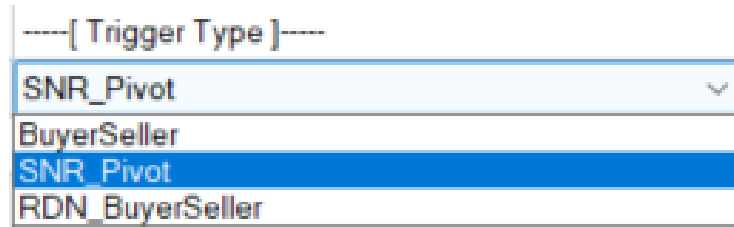


Panduan ini berisi penjelasan mengenai perbedaan dari 3 EA (*Expert Advisor*) atau robot trading forex dari Team NS, yaitu earnsPRO, lazyPRO, dan metaPRO. Secara umum sistem trading yang digunakan pada ketiga EA tersebut sama-sama menggunakan *Averaging Martingale*, namun yang membedakan dari setiap EA tersebut adalah *trigger* (pemicu transaksi untuk *open posisi*) dan juga fitur-fitur di dalamnya.

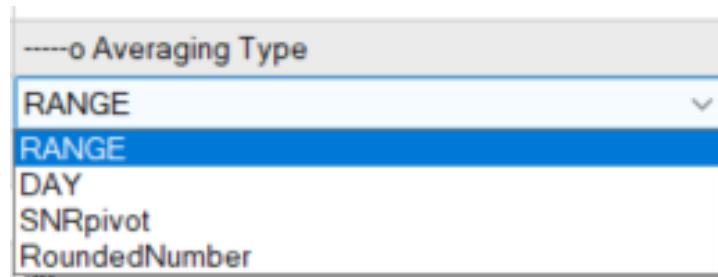
Berikut penjelasan dari *trigger* yang digunakan oleh masing-masing EA yang dikembangkan Team NS.

## Expert Advisor earnsPRO v3

earnsPRO memiliki beberapa trigger yang dapat digunakan diantaranya **BuyerSeller**, **SNR\_Pivot**, dan **RDN\_BuyerSeller**. Setup default menggunakan Trigger **SNR\_Pivot** sebagai acuan open posisi awal.



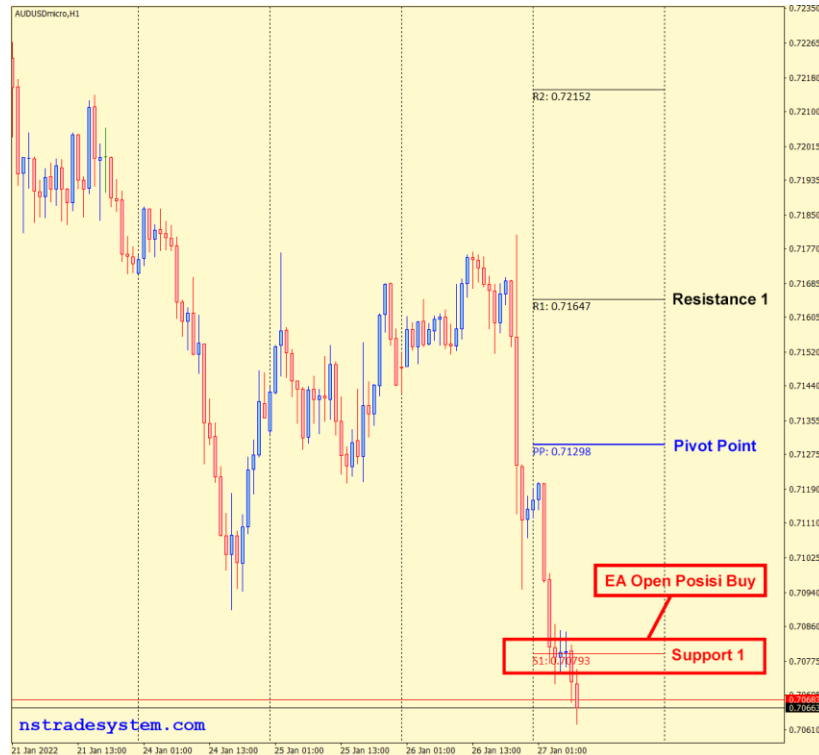
Selain Trigger, EA earnsPRO juga memiliki 4 pilihan metode Averaging yang membedakan EA ini dengan yang lainnya, yaitu **RANGE**, **DAY**, **SNRpivot**, dan **Rounded Number**.



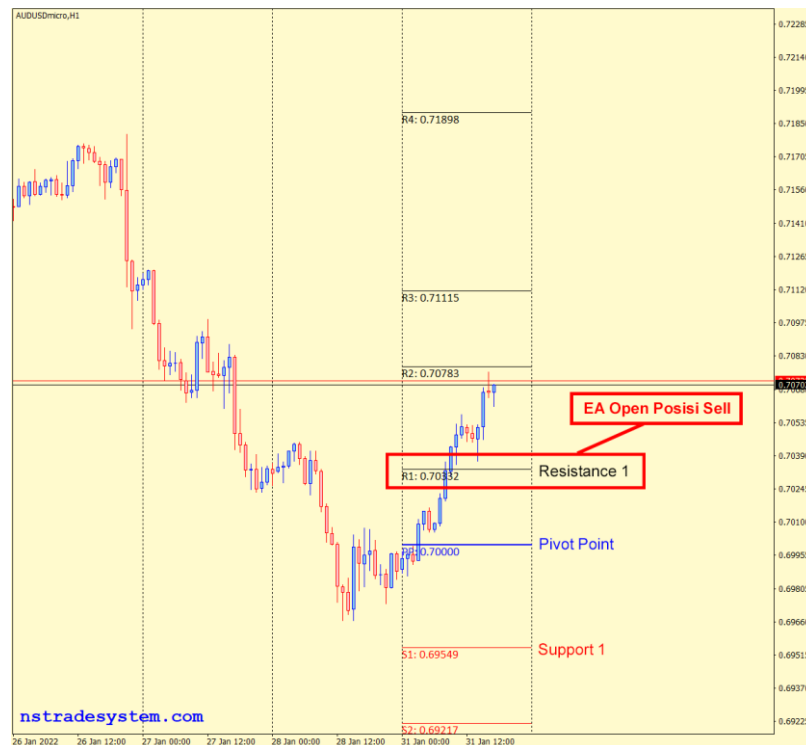
### Cara kerja Trigger SNR\_Pivot

- EA akan melakukan open posisi **Buy** ketika harga menyentuh level **Support** dari Pivot Point.
- EA akan melakukan open posisi **Sell** ketika harga menyentuh level **Resistance** dari Pivot Point.

# Ilustrasi cara kerja Trigger SNR\_Pivot



Entry Buy earnsPRO ketika harga menyentuh level Support dari Pivot Point

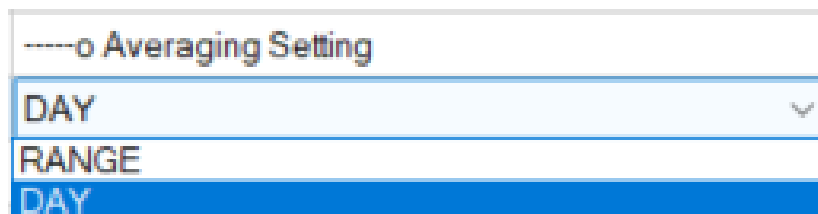


Entry Sell earnsPRO ketika harga menyentuh level Resistance dari Pivot Point

## Expert Advisor lazyPRO v1

lazyPRO menggunakan Trigger **Daily Open Price (DOP)** sebagai acuan open posisi awal yang dipadukan dengan sistem Switching Buy / Sell.

Pada EA lazyPRO terdapat 2 pilihan Averaging yang dapat digunakan, yaitu **RANGE** dan **DAY**.



### Cara kerja Trigger Daily Open Price

- EA lazyPRO akan melakukan open posisi **Buy** ketika harga open candle sesuai jam kerja EA berada **di atas DOP**
- EA lazyPRO akan melakukan open posisi **Sell** ketika harga open candle sesuai jam kerja EA berada **di bawah DOP**

#### **Contoh sistem Switching :**

- Ketika sudah ada transaksi **Buy** kemudian transaksi tersebut Take Profit, EA akan kembali melakukan transaksi dengan jenis transaksi yang berbeda dari sebelumnya yaitu transaksi **Sell**.
- Ketika sudah ada transaksi **Sell** kemudian transaksi tersebut Take Profit, EA akan kembali melakukan transaksi dengan jenis transaksi yang berbeda dari sebelumnya yaitu transaksi **Buy**.

## Ilustrasi cara kerja Trigger Daily Open Price



*Entry Buy lazyPRO ketika harga open candle sesuai jam kerja EA berada diatas DOP*

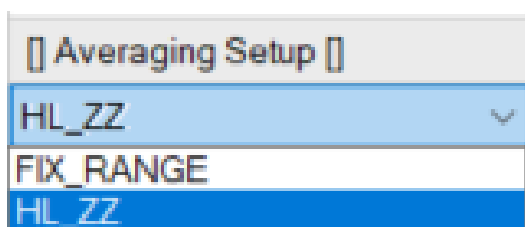


*Entry Sell lazyPRO ketika harga open candle sesuai jam kerja EA berada dibawah DOP*

## Expert Advisor metaPRO v1.10

metaPRO menggunakan Trigger **RSI + Candlestick Pattern** sebagai acuan open posisi awal.

Pada EA metaPRO terdapat 2 pilihan Averaging yang dapat digunakan, yaitu **Fix Range** dan **HL\_ZZ**



### Cara kerja trigger RSI + Candlestick Pattern

- Ketika Indikator RSI sudah berada di area **Overbought**, akan ada **Candle Bullish** yang ditandai harga opennya. EA akan melakukan open posisi **Sell** ketika ada candlestick yang harga penutupannya terbentuk dibawah harga open dari candle sebelumnya (awal mula pembentukan swing high / resistance yang baru)
- Ketika Indikator RSI sudah berada di area **Oversold**, akan ada **Candle Bearish** yang ditandai harga opennya. EA akan melakukan open posisi **Buy** ketika ada candlestick yang harga penutupannya terbentuk diatas harga open dari candle sebelumnya (awal mula pembentukan swing low / support yang baru)

## Ilustrasi cara kerja Trigger RSI + Candlestick Pattern



Entry Buy metaPRO ketika RSI Berada di area Overbought dan ada candle konfirmasi



Entry Sell metaPRO ketika RSI Berada di area Oversold dan ada candle konfirmasi

### Tabel Perbedaan Antar EA - Default Set

			
Potensi Profit	3% - 10%	4% - 7%	2% - 5%
Sistem	Averaging Martingale	Switching + Averaging Martingale	Averaging Martingale
Trigger	SNR_Pivot, RDN_BuyerSeller, BuyerSeller	Daily Open Price	RSI + Candlestick Pattern
Pair	AUDUSDmicro	AUDUSDmicro	GBPUSDmicro
Max Drawdown (Forward Test)	<b>33%</b> (Sejak Januari 2020)	<b>23%</b> (Sejak Maret 2021)	<b>4,7%</b> (Sejak November 2021)
Batasan Resiko (Auto Cut Loss)	Cutloss 50%	Tanpa Cutloss	Cutloss 50%
Start Lot	Auto Lot 0.05%	Auto Lot 0.08%	Auto Lot 0.15%
Jumlah fitur pada EA	23 input	19 input	25 input
Max Layer Averaging	18 Layer	15 Layer	7 Layer
Pengkali Martingale	1.8x	1.7x	2x
Jarak TP Open Order Awal	20 PIP / 200 Point	10 PIP / 100 Point	25 PIP / 250 Point
Jarak TP Order Averaging	10 PIP / 100 Point	10 PIP / 100 Point	10 PIP / 100 Point
Opsi Tipe Averaging	Range, Day, SNR Pivot, Rounded Number	Range, Day	HiLo_ZigZag, Range